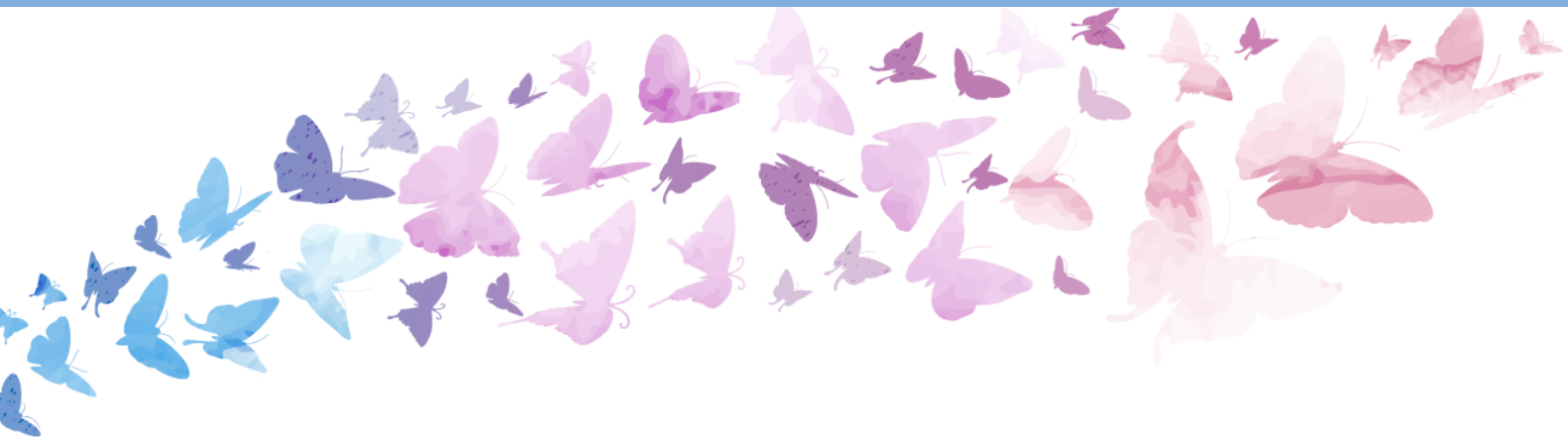


FORMATION EMPRISE NARCISSIQUE : COMPRENDRE POUR AGIR INITIATION, INTERMÉDIAIRE OU AVANCE



www.deborahmauger.com

31 Rue Saint Ouen 14000 Caen
(33)06 71 94 13 71

mauger.deborah@gmail.com

FORMATION

EMPRISE NARCISSIQUE :

COMPRENDRE POUR AGIR



L'emprise narcissique tout le monde en parle...

L'emprise narcissique tout le monde en parle...
mais finalement peu de professionnels savent de quoi il s'agit et pourtant nombreux y sont confrontés très régulièrement sans l'identifier vraiment.

L'emprise narcissique a des effets très particuliers qui entraînent beaucoup de **non sens, d'incompréhension, de flou et de confusion, de manipulation** qui ont trop souvent des répercussions néfastes dans la prise en charge des bénéficiaires. Allant même parfois jusqu'à inverser les rôles, par exemple, confier les enfants au parent violent, en privant le parent sain de la garde ou de droits de visites plus étendus.

L'emprise narcissique blesse,
abîme, violente, anéantie, tue !
Les victimes (femmes ou hommes), les enfants doivent être protégés et accompagnés de façon spécifique...

Cette formation s'adresse principalement aux intervenants : dans les domaines

du champ social

éducateurs, assistants de service social, conseillères en économie sociale et familiale, responsables et bénévoles d'associations...

de l'éducation nationale

enseignants, personnels sociaux et de santé, conseillers principaux d'éducation, responsables d'établissements...

de la justice

magistrats, greffiers, avocats, personnels de la Protection judiciaire de la jeunesse, de l'Administration pénitentiaire, la police et la gendarmerie...

de la santé

médecins, infirmiers, personnels des établissements médico-sociaux, puéricultrices, conseillères conjugales...

ainsi qu'aux agents des collectivités territoriales et de l'état chargés de mission pour les droits des femmes, pour la protection de l'enfance, pour la politique de la ville.

FORMATION EMPRISE NARCISSIQUE : COMPRENDRE POUR AGIR INITIATION



Objectifs de la formation :

Connaître et comprendre,

Vous serez capable de repérer quelques spécificités du processus d'installation et de développement propres au narcissisme et à l'emprise

Vous serez capable d'utiliser un outil pouvant vous aider à évaluer les situations

Vous serez capable de commencer à adapter votre pratique à cette spécificité complexe

Déroulement de la formation :

La formation se déroule en Normandie, à Caen.

Afin de garantir la qualité de la formation, les groupes sont restreints à 12 personnes

Les horaires sont chaque jour de 9h à 12h, puis de 13h30 à 17h30

Cette formation est également disponible extra-muros, sur demande, ou via une plateforme internet en distanciel

Les cours

Les cours sont constitués en alternance de cours théoriques, méthodologiques et pratiques.

Des documents écrits et audio, constituant un manuel complet sont distribués à chaque participant.

Les outils pédagogiques sont divers pour favoriser l'échange et l'interactivité : ateliers, analyse de situations, mises en situation, ..

Prochaines sessions

Niveau Initiation, 1 Jour : vendredi 8 Janvier 2021

FORMATION

EMPRISE NARCISSIQUE :

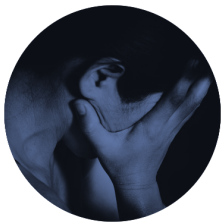
COMPRENDRE POUR AGIR

INITIATION



Programme (non exhaustif) :

Cette formation propose les connaissances, outils permettant de prendre conscience de la complexité du phénomène d'emprise narcissique selon une approche globale «agresseur/victime(homme ou femme)/enfant» afin d'adapter sa pratique.



Identification de la personne toxique

1. Présentation du narcissisme
2. outil d'évaluation d'une situation toxique
3. Carte mentale de la personne toxique



Préciser le toxique et le non toxique

1. Différence entre conflit et violence
2. Définition de l'emprise
3. Fragilités de la victime
4. Prise en charge spécifique

FORMATION

EMPRISE NARCISSIQUE :

COMPRENDRE POUR AGIR



Bulletin d'inscription aux formations :

Formation Professionnelle

Emprise Narcissique : comprendre pour agir Initiation 1 jours (6h) .

180 € net de taxe pour les particuliers avec financement, professions libérales, et entreprises de moins de 10 salariés.

240 € net de taxe pour les entreprises de plus de 10 salariés.

150€ net de taxe pour les particuliers (REGLEMENT PERSONNEL)

Je joins mon règlement à mon bulletin d'inscription

Dates :

Emprise Narcissique : comprendre pour agir Intermédiaire 5 jours (30h) .

900 € net de taxe pour les particuliers avec financement, professions libérales, et entreprises de moins de 10 salariés.

1200 € net de taxe pour les entreprises de plus de 10 salariés.

750 € net de taxe pour les particuliers (REGLEMENT PERSONNEL)

Je joins mon règlement à mon bulletin d'inscription

Dates :

Emprise Narcissique : comprendre pour agir Avancé 5 jours (30h) .

J'ai suivi le niveau intermédiaire aux dates suivantes :

900 € net de taxe pour les particuliers avec financement, professions libérales, et entreprises de moins de 10 salariés.

1200 € net de taxe pour les entreprises de plus de 10 salariés.

750 € net de taxe pour les particuliers (REGLEMENT PERSONNEL)

Je joins mon règlement à mon bulletin d'inscription

Dates :

FORMATION EMPRISE NARCISSIQUE : COMPRENDRE POUR AGIR



Bulletin d'inscription aux formations :

Formation Professionnelle

Prénom et Nom :

Adresse:

Activité: libéral / salarié, fonctionnaire / recherche d'emploi/autre

Profession :

Téléphone:

Adresse Email :

Si prise en charge par une entreprise

Entreprise :

Service :

Fonction :

Adresse de l'entreprise :

N° TVA intra-communautaire :

Désirez-vous recevoir une convention de formation ? (cochez la case) c Oui c Non

**Ce bulletin sera à renvoyer avec le règlement à l'ordre de "CPF - Déborah MAUGER "
à l'adresse suivante : 31 Rue Saint Ouen 14000 Caen**

N° Formateur 28610096261
N° Siret 830 854 428 00018 APE 8559B

Nous vous remercions de nous retourner ce devis dûment signé accompagné de 30% d'acompte.

Conditions de règlement ; Tout devis doit être accompagné de de 30% d'acompte,
en espèces,

ou par virement sur le compte IBAN : FR76 1548 9048 5400 0879 0700 546, BIC : CMCIFR2A

ou en chèque bancaire à l'ordre de : CPF - Déborah MAUGER

Le solde de la formation sera à régler au premier jour de formation (en 1 à 5 mensualités
possibles pour les formations de 5 jours)

Si vous vous inscrivez moins de 15 jours avant le début de la formation, contactez-nous auparavant par téléphone au 0671941371

Conditions d'annulation

Un mois avant la formation, quelles qu'en soient les raisons, 10% sont retenus pour frais de dossier.

De un mois à 7 jours 30% seront retenus,

A moins de 7 jours, Ces sommes seront intégralement dues. Ces sommes seront intégralement reportables sur une autre session

En cas de force majeure, ou si un nombre insuffisant de participants se sont inscrits nous nous réservons le droit de reporter la formation à une date ultérieure